

Baromètre de la générosité 2007

Méthodologie

Le baromètre de la générosité est une étude qui suit l'évolution des tendances des dons reçus par 23 organisations représentant un quart de la collecte en nombre et en montant. Il distingue les nouveaux donateurs des donateurs fidèles, les dons reçus par prélèvement automatique des dons reçus par chèques et autres. Il suit également l'évolution des dons en ligne.

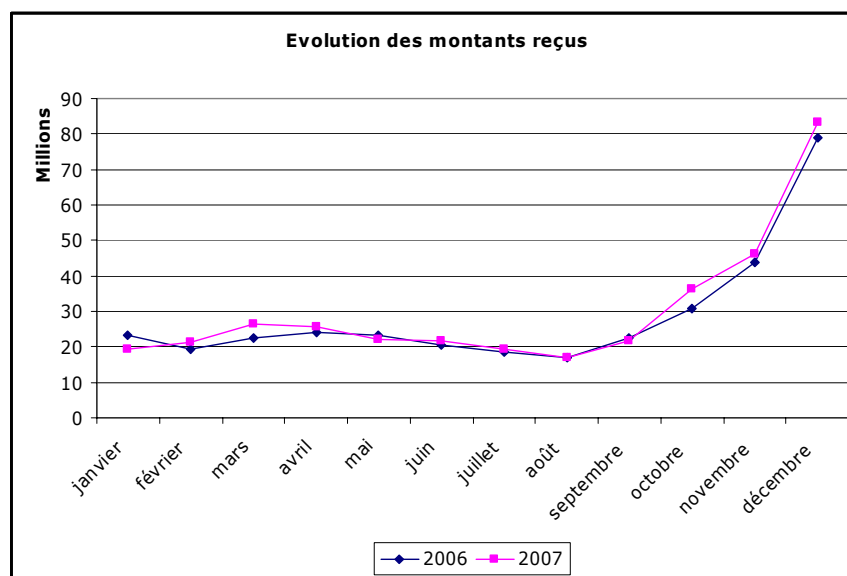
Synthèse

En 2007, la **collecte globale est plus importante qu'en 2006 : + 4.55%** (la progression est même 4 fois supérieure au taux d'inflation). Cependant cette croissance masque un **recul de la collecte « premier don »** sur l'ensemble de l'année. Ce déclin a été compensé par un soutien en **progression sur l'année des donateurs fidèles**.

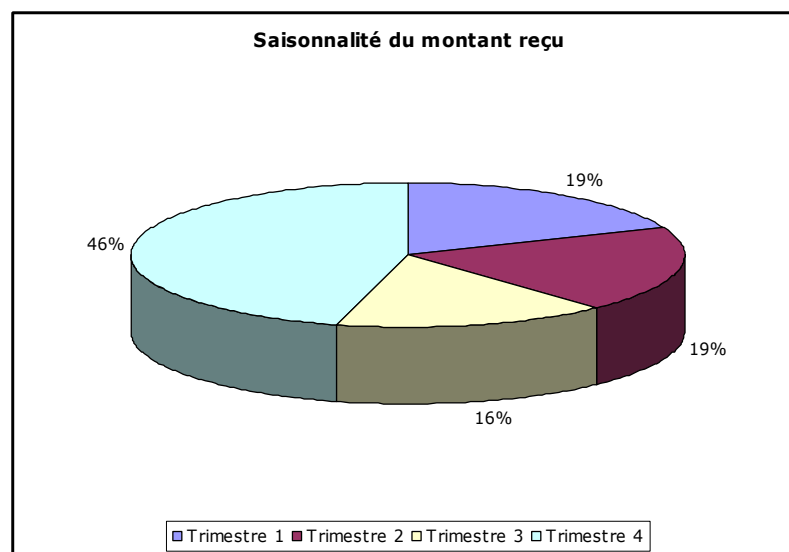
En 2007, le **don moyen est en baisse**, quelque soit le type de dons et le moyen de paiement. Ce recul est dû à un accroissement du nombre de dons plus important que la croissance du montant reçu. Plus de dons pour des montants plus faibles par acte de don : les donateurs auraient-ils donné à plus d'associations ?

Le don moyen pour le premier don reste en 2007 supérieur au don moyen pour la fidélisation.

	2007			Variations			Part Nombre de dons dans la collecte globale	Part montant reçu dans la collecte globale
	Nombre de dons	Montant reçu	Don moyen	Nombre de dons	Montant reçu	Don moyen		
Prélèvement automatique	3 806 207	64 131 986	16,85 €	9,99%	11,57%	1,44%	39,23%	17,80%
Chèques et autres	5 895 435	296 200 328	50,24 €	11,78%	3,15%	-7,73%	60,77%	82,20%
Premier don	833 281	34 153 391	40,99 €	-6,19%	-14,51%	-8,88%	8,59%	9,48%
Fidélisation + recrutement	8 868 361	326 178 923	36,78 €	13,03%	7,05%	-5,29%	91,41%	90,52%
Total	9 701 642	360 332 314	37,14 €	11,07%	4,55%	-5,87%		



2007 ne déroge pas à la traditionnelle importance de la **collecte de fin d'année : près de la moitié est réalisée à cette période**. Décembre est d'autant plus important que près d'un quart de la collecte a été réalisée durant ce mois et que le don moyen est 1.4 fois plus important que le don moyen annuel. Ce phénomène est indépendant du type de dons, mais il est toutefois moins marqué pour la collecte « fidélisation + réactivation ». Cette saisonnalité est d'autant plus importante que la croissance de la collecte sur les six derniers mois de l'année peut être multipliée entre 2.5 et 8 fois.



Si ce phénomène est remarquable pour les dons par chèques et autres, il ne l'est pas pour les dons par prélèvement automatique. Globalement, la collecte est homogène sur l'ensemble de l'année même si on peut observer qu'au premier semestre, la croissance a été plus forte qu'au second. Depuis deux ans, la **collecte par prélèvement automatique s'est considérablement développée** et sa part dans la collecte globale ne cesse de croître.

En 2007, la **collecte par Internet fortement progressée mais reste marginale** dans la collecte globale. Ce canal de collecte subit le même phénomène que la collecte globale : le don moyen en recul, néanmoins il est 2.8 plus élevé. Ce moyen de collecte est lui aussi marqué par une forte saisonnalité au **4^{ème} trimestre : les ¾ de la collecte en ligne est réalisée** à cette période.

	Don en ligne		
	2007	2006	variation
Nombre de dons	40 865	30 915	32,19%
montant reçu	4 297 485	3 318 310	29,51%
don moyen	105,16 €	107,34 €	-2,03%

Aucun fait marquant ne permet de constater un effet de l’Affaire de l’Arche de Zoé sur la collecte de fin d’année